

お2人のこれからの選択が
納得のいくものになりますように。

他の選択肢について
詳しく知りたい

これからの治療
どうしよう？

気持ちが揺れるときは
是非カウンセリングルームへ
お越しください。

不妊治療を
考えている
あなたへ

2人で考える

これからの 選択肢

足立病院 / 京都工芸繊維大学 中野研究室
京都府立医科大学附属病院 精神科・心療内科

初めての受診を終えた2人。
これからの選択肢について
一緒に悩んでいるようです。

最近初めて受診したばかりのとある夫婦。
分からないことがとても多く、ネットで調べてみても
情報が多すぎていまいちよくつかめない…。
この冊子では、そんな2人と一緒に
選択肢を知るところから
はじめてみましょう。

費用は？妊娠率は？

不妊治療って
どんなことするの？

治療以外の
選択肢って？

Choice 1

p.3



不妊治療

Choice 2

p.5



育ての親になる

Choice 3

p.6



パートナーと過ごす

不妊治療



各治療について、治療の概要と通院回数(※1)、妊娠率(※2) 治療にかかる費用(※3)をまとめました。この表はあくまでも目安です。

治療方針によって、異なることもあります。

※1：通院回数は1月経周期あたり

※2：若くて不妊症ではない男女の場合、1月経周期あたり20%

※3：各治療の薬剤・エコー・再診料は治療パターンにより変わります。
費用は保険診療の場合です。

タイミング療法

排卵日前々日～当日に性交渉のタイミングを合わせる方法。
2人のスケジュールの調整が必要。

最短
2回
通院回数

1月経周期あたり
5%
妊娠率

※原因不明の不妊症患者の場合

薬剤
エコー
再診料
費用

+750円
一般不妊治療管理料

6回程度を目安に次の治療へ

人工授精

採取した精液を妊娠しやすいタイミングで子宮内に注入する方法。妊娠成立のプロセスは自然妊娠と同じ。男性は当日の精液採取が必要。

最短
3回
通院回数

1回あたり
10%
妊娠率

※原因不明の不妊症患者の場合

薬剤
エコー
再診料
費用

+750円 + 5460円
一般不妊治療管理料 人工授精代

6回程度を目安に次の治療へ

体外受精・顕微授精

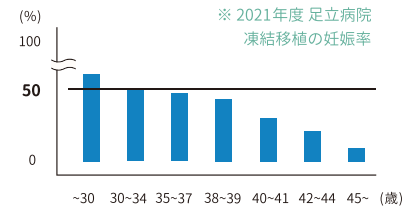
卵巣から卵子を取り出し(採卵)、体外で精子と受精させて数日後に受精卵を子宮に戻す(胚移植)方法。男性は当日の精液採取が必要。

最短
4回
通院回数

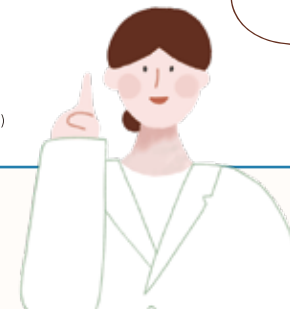
最大
60%
妊娠率

薬剤
エコー
再診料
費用

+8~16万円 + 4万円
採卵～凍結 胚移植



治療方法について
2人で話し合ってみましょう



育ての親になる



里親制度

育てられない親の代わりに一時的に家庭内で子どもを預かって育てる制度です。里親手当が支給されます。

特別養子縁組制度

養子となる子どもの生みの親との法的な親子関係を解消し、実の子として新たに親子関係を結ぶ制度です。

※ 利用するためにはおおよそ45歳までが年齢の上限となります。

こんな制度もあったのか！



くわしい情報をチェック！



里親制度



養子縁組制度

パートナーと過ごす



2人での生活

パートナーと2人で過ごす選択も家族の形の1つです。幸せは子どもがいる・いないでは決まりません。2人だから出来ることもあるでしょう。「…ちょっと想像つかないな」というときは QR コードを読み取って、ホームページを覗いてみるのはいかがでしょうか。子どものいない同じ立場の女性とつながることができません。

一度話しに行ってみようかな

くわしい情報をチェック！



マダネ プロジェクト



京都圓徳院 子どものいない女性のつながる会

